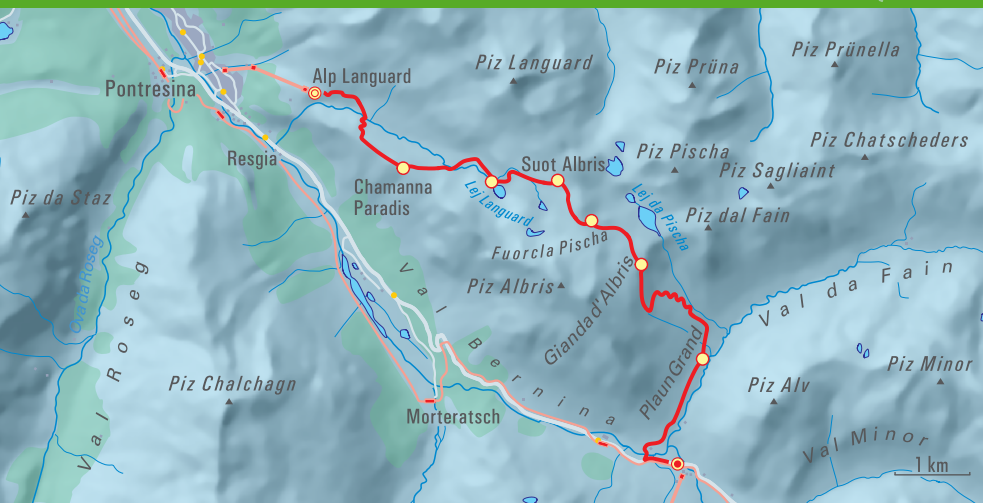


Pavot des Alpes et bouquetins

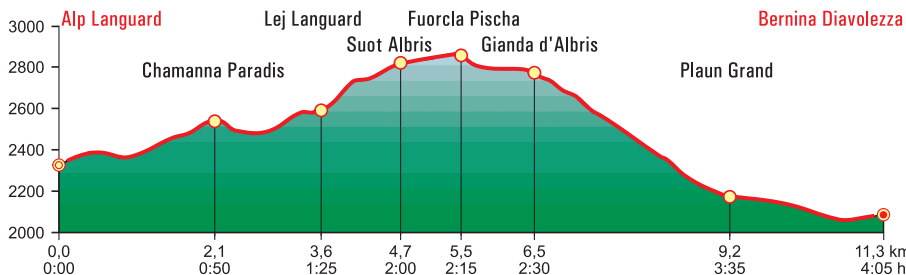


Alp Languard > Bernina Diavolezza

Randonnée de montagne

	Alp Languard	0 h 00 min		
	Chamanna Paradis	0 h 50 min	0:50	
	Lej Languard	1 h 25 min	0:35	
	Suot Albris	2 h 00 min	0:35	
	Fuorcla Pischa	2 h 15 min	0:15	
	Gianda d'Albris	2 h 30 min	0:15	
	Plaun Grand	3 h 35 min	1:05	
	Bernina Diavolezza	4 h 05 min	0:30	

	T3
	moyen
	4 h 5 min
	11,3 km
	685 m
	925 m
	juillet - septembre
	469T Val Poschiavo
	Non sujet au vertige





Des éboulis impressionnants au Piz Albris

Lors de cette randonnée, on a de grandes chances d'apercevoir des bouquetins au petit matin. En effet, la région du Piz Albris abrite l'une des plus grandes colonies des Alpes (près de 1800 individus). Le chemin de randonnée qui part de la station supérieure du télésiège traverse la rivière de montagne Ovel da Languard puis un vaste plateau qui offre une belle vue sur la région de Bernina, jusqu'à la cabane «Chamanna Paradis». De là, on descend dans le Val Languard en passant devant le lac Lej Languard, avant de remonter en direction de Suot Albris. C'est dans les vastes étendues d'éboulis, au pied du Piz Albris, que l'on a le plus de chances d'observer des bouquetins. Ces animaux majestueux parviennent à trouver de la nourriture dans cet environnement austère. On arrive au point le plus élevé de la randonnée, le Furcla Pischa. En redescendant, on découvre, dès la fin juillet, les fleurs jaunes du pavot des Alpes rhétiques au milieu des éboulis. C'est l'une des seules espèces capables de survivre dans les éboulis, grâce à ses racines pivotantes, longues et élastiques, qui la fixent solidement. On poursuit son chemin sur un terrain presque plat longeant

le versant est du Piz Albris jusqu'à une arête montagneuse très raide. De là, on peut voir le col de la Bernina ainsi que le Lago Bianco. En face se dressent les blancs sommets du groupe de la Bernina, tandis qu'en dessous s'étend le verdoyant Val da Fain. La partie supérieure, rocheuse, de la descente qui suit est sécurisée par des chaînes. Le chemin s'élargit ensuite et mène jusqu'en bas du versant sud, direction Bernina-Diavolezza, en faisant de grandes boucles. Le paysage rocheux et caillouteux est remplacé par des landes et des pâturages verdoyants.

Sabine Joss, 2021

INFO

On accède à l'Alp Languard en prenant le télésiège à Pontresina. À la gare de Pontresina, on prend le bus local jusqu'à Pontresina, Rondo. On marche ensuite pendant dix minutes jusqu'au télésiège de Languard. Le retour se fait en train ou en bus depuis la gare de Bernina Diavolezza. Restaurant de montagne Alp Languard, tél. 079 719 78 10, www.sporhotel.ch



On a de grandes chances d'apercevoir des bouquetins lors de cette randonnée. Photos: Sabine Joss



Vue sur le Piz Palü et ses différents sommets, sur le Piz Cambrena à sa gauche et sur le Lago Bianco au niveau du col de la Bernina

